



GAT MONTHLY MEMBERSHIP PROGRESS REPORT

Results as of: 12/31/2020

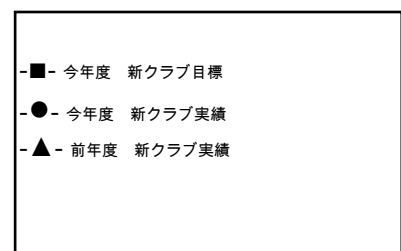
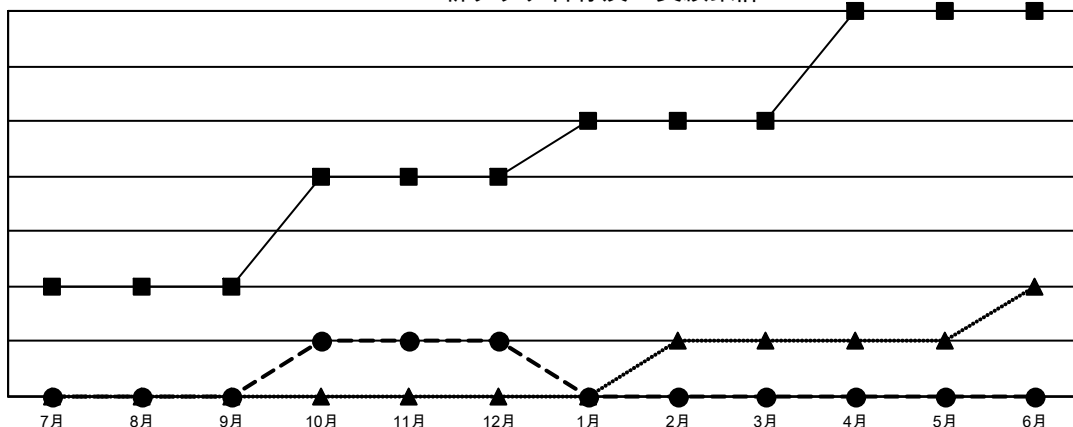
Multiple District 337

LOCATION: JAPAN

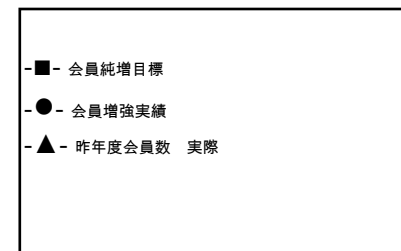
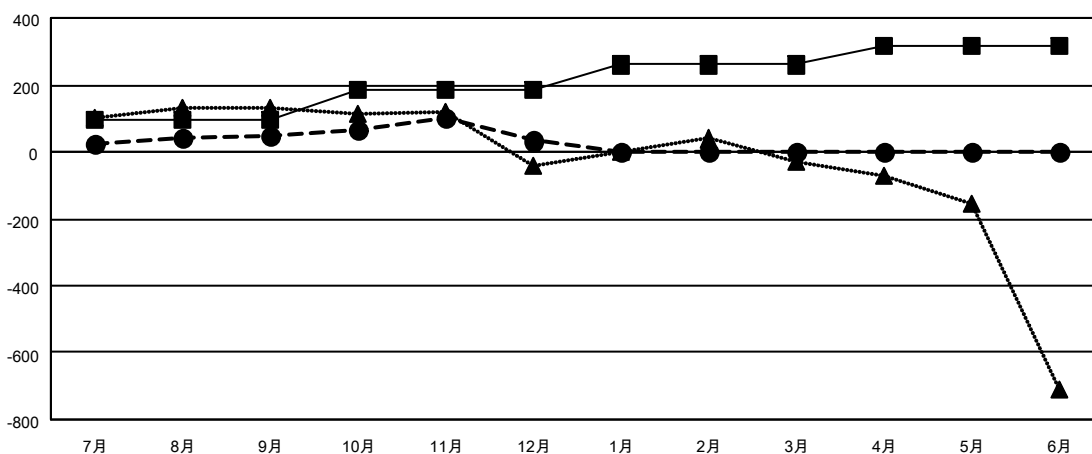
クラブ			
結果：2020-2021			
四半期	新クラブ目標	新クラブ	解散クラブ
7月/8月/9月	2	0	1
10月/11月/12月	2	1	2
1月/2月/3月	1	0	0
4月/5月/6月	2	0	0

名			
結果：2020-2021			
四半期	会員純増目標	会員増強実績	退会者(転籍を含む)実際
7月/8月/9月	95	317	251
10月/11月/12月	90	263	266
1月/2月/3月	75	0	0
4月/5月/6月	55	0	0

新クラブ目標及び実績累計



会員目標及び実績累計



解散クラブ: 3	221 CLUBS OF 382 一名以上の新会員を登録	男女別
退会者		男性 11,018 (75.69%)
物故会員 48		女性 3,539 (24.31%)
クラブ解散 5	会員累計データを見るには、 ここをクリック	世帯主/家族会員合計 4,972
その他 464		国際会費半額の家族会員 2,783
合計 517		